

รายงานสถิติเกี่ยวกับการติดตั้งระบบ GPS

ณ วันที่ ๒๐ มกราคม ๒๕๖๒

๑. จำนวนผู้ให้บริการ GPS ที่เชื่อมต่อข้อมูลกับกรมการขนส่งทางบก ๑๖๑ ราย  
 ๒. จำนวนผู้ให้บริการ GPS และจำนวนรุ่น GPS ที่ได้รับการรับรองจากกรม

จำนวนผู้ให้บริการ GPS ที่ได้รับการรับรองจากกรม(ราย)	จำนวนรุ่น GPS ที่ได้รับการรับรองจากกรม (รุ่น)
๑๒๐	๓๔๔

๓. จำนวนรถที่เชื่อมต่อข้อมูลกับศูนย์ GPS

รถโดยสารประจำทาง	รถโดยสารไม่ประจำทาง	รถบรรทุกไม่ประจำทาง	รถบรรทุกส่วนบุคคล	รถอื่นๆ	รวม
๒๒,๙๒๓	๖๐,๕๙๘	๑๒๓,๒๔๘	๘๗,๒๙๒	๒๐,๒๑๑	๓๑๔,๒๗๒

๔. จำนวนรถที่ต้องติดตั้ง GPS และที่ติดตั้ง GPS แล้ว

ประเภทรถ	จำนวนรถที่ต้องติดตั้ง GPS (คัน)	จำนวนรถที่ติดตั้ง GPS แล้ว (คัน)	รถที่ติดตั้ง GPS แล้ว (ร้อยละ)	ความเร็วเกิน (คัน)	ร้อยละของรถที่ใช้ความเร็วเกิน	ความเร็วสูงสุด (กม./ชม.)	ความเร็วเกินเฉลี่ย(กม./ชม.)
<b>รถโดยสาร</b>							
•ประจำทาง	๒๑,๙๔๐	๑๙,๙๔๑	๙๐.๘๙	๔,๔๕๒	๒๒.๓๓	๑๓๑	๙๕.๓๔
- หมวด ๑	๕,๐๐๖	๔,๓๓๐	๘๖.๕๐				
- หมวด ๒	๘,๘๖๖	๘,๔๓๑	๙๕.๐๙				
- หมวด ๓	๘,๐๖๘	๗,๑๘๐	๘๘.๙๙				
•ไม่ประจำทาง	๖๕,๑๕๒	๖๐,๕๙๘	๙๓.๐๒	๔,๐๒๕	๖.๖๔	๑๓๒	๙๖.๑๔
รวมรถโดยสาร	๘๗,๐๘๒	๘๐,๕๓๙	๙๒.๔๙	๘,๔๗๗	๑๐.๕๓		๙๕.๗๒
<b>รถบรรทุก</b>							
•ไม่ประจำทาง	๑๓๔,๓๐๖	๑๒๓,๒๓๘	๙๑.๗๖	๖๗๖	๐.๕๕	๑๒๒	๙๗.๑๑
•ส่วนบุคคล	๒๕๗,๘๑๕	๘๗,๒๙๒	๓๓.๘๖	๕๗๘	๐.๖๖	๑๑๙	๙๖.๘๙
รวมรถบรรทุก	๓๙๒,๑๒๑	๒๑๐,๕๓๐	๕๓.๖๙	๑,๒๕๔	๐.๖๐		๙๗.๐๑
รวมทั้งหมด	๔๗๙,๒๐๓	๒๙๑,๐๖๙	๖๐.๗๔	๙,๗๓๑	๓.๓๔		๙๕.๘๙

๕. จำนวนรถตู้โดยสารที่ต้องติดตั้ง GPS และที่ติดตั้ง GPS แล้ว

ประเภทรถ	จำนวนรถที่ต้องติดตั้ง GPS (คัน)	จำนวนรถที่ติดตั้ง GPS แล้ว (คัน)	รถที่ติดตั้ง GPS แล้ว (ร้อยละ)	ความเร็วเกิน (คัน)	ร้อยละของรถที่ใช้ความเร็วเกิน	ความเร็วสูงสุด (กม./ชม.)	ความเร็วเกินเฉลี่ย(กม./ชม.)
•ประจำทาง	๑๓,๖๓๘	๑๒,๓๙๒	๙๐.๘๖				
- หมวด ๑	๔,๕๙๐	๔,๐๒๘	๘๗.๗๖				
- หมวด ๒	๕,๒๕๖	๔,๗๔๔	๙๐.๒๖	๑,๖๙๐	๓๕.๖๒	๑๓๓	๙๖.๑๑
- หมวด ๓	๓,๗๙๒	๓,๖๒๐	๙๕.๕๖				
•ไม่ประจำทาง	๓๓,๘๘๘	๓๒,๓๓๓	๙๕.๔๑				
รวมทั้งหมด	๔๗,๕๒๖	๔๔,๗๒๕	๙๔.๑๑				

๖. จำนวนรถโดยสาร ๒ ชั้น ที่ต้องติดตั้ง GPS และที่ติดตั้ง GPS แล้ว

ประเภทรถ	จำนวนรถที่ต้องติดตั้ง GPS (คัน)	จำนวนรถที่ติดตั้ง GPS แล้ว (คัน)	รถที่ติดตั้ง GPS แล้ว (ร้อยละ)	ความเร็วเกิน (คัน)	ร้อยละของรถที่ใช้ความเร็วเกิน	ความเร็วสูงสุด (กม./ชม.)	ความเร็วเกินเฉลี่ย(กม./ชม.)
•ประจำทาง	๑,๕๕๖	๑,๕๕๖	๑๐๐.๐๐	๓๗๑	๒๓.๘๔	๑๑๓	๙๓.๔๔
•ไม่ประจำทาง	๕,๒๘๖	๔,๙๖๒	๙๓.๘๗	๔๘๒	๙.๗๑	๑๑๙	๙๔.๗๙
•ส่วนบุคคล	๓๔	๑๘	๕๒.๙๔	๒	๑๑.๑๑	๙๕	๙๔.๐๐
รวมทั้งหมด	๖,๘๗๖	๖,๕๓๖	๙๕.๐๖	๘๕๕	๑๓.๐๘		๙๔.๐๘

๗. จำนวนรถพยาบาลที่เชื่อมต่อข้อมูลกับศูนย์ GPS

หน่วย : คัน

รย.๑	รย.๒	รย.๓	รวม
๙๕๑	๑๘๒	๑๕	๑,๑๔๘

รายงานสถิติการกระทำความผิดจากระบบ GPS รถทุกประเภท ทั่วประเทศ

เดือน มกราคม 2562

หน่วย : คัน

วันที่		1 ม.ค.	2 ม.ค.	3 ม.ค.	4 ม.ค.	5 ม.ค.	6 ม.ค.	7 ม.ค.	8 ม.ค.	9 ม.ค.	10 ม.ค.	11 ม.ค.	12 ม.ค.	13 ม.ค.	14 ม.ค.	15 ม.ค.	16 ม.ค.	17 ม.ค.	18 ม.ค.	19 ม.ค.	20 ม.ค.	ค่าเฉลี่ยจำนวนรถ ที่กระทำผิด	
รถโดยสาร	ประจำทาง	ความเร็วเกิน	5,124	5,474	4,794	4,385	4,370	4,751	4,509	4,133	4,099	4,168	4,127	3,463	4,488	4,437	3,681	3,881	4,003	4,357	4,214	4,452	4,346
		ไม่แสดงตน	1,490	1,719	1,633	1,595	1,527	1,873	1,607	2,279	1,480	1,530	1,625	1,663	1,532	1,542	1,615	2,115	1,571	1,622	1,536	1,559	1,656
		ชั่วโมงการทำงานเกิน	8,399	8,154	6,127	5,477	4,901	4,483	5,455	4,527	4,542	4,530	4,850	3,350	4,763	4,819	4,412	3,147	4,413	3,768	5,142	5,216	5,024
	ไม่ประจำทาง	ความเร็วเกิน	3,462	4,263	4,031	3,408	3,330	3,577	3,616	3,359	3,749	3,856	3,551	2,770	3,675	3,671	3,270	3,544	3,899	4,363	4,256	4,025	3,684
		ไม่แสดงตน	1,621	2,021	2,116	2,367	2,111	3,200	2,569	5,088	2,533	2,570	2,717	2,266	1,960	2,531	2,662	5,760	2,750	2,827	2,476	2,105	2,713
		ชั่วโมงการทำงานเกิน	4,171	4,735	993	2,546	2,526	1,865	2,055	1,768	1,764	1,811	2,216	1,799	2,299	1,792	1,655	1,236	1,888	1,847	3,037	2,820	2,241
	ส่วนบุคคล	ความเร็วเกิน	4	3	7	7	9	8	11	13	10	6	8	7	8	18	11	12	10	13	10	15	10
		ไม่แสดงตน	0	8	15	12	3	22	19	37	19	11	14	7	7	14	17	39	14	24	13	6	15
		ชั่วโมงการทำงานเกิน	0	1	3	1	1	0	1	4	2	2	5	1	0	4	1	4	0	6	3	3	2
รถบรรทุก	ไม่ประจำทาง	ความเร็วเกิน	150	309	572	681	706	593	713	914	1,004	1,064	818	722	688	919	964	998	1,007	989	968	676	773
		ไม่แสดงตน	2,205	6,023	12,320	15,795	15,936	13,952	16,761	23,249	19,010	19,418	19,105	17,702	11,867	17,562	19,260	25,033	19,356	19,131	17,142	11,875	16,135
		ชั่วโมงการทำงานเกิน	4,456	8,993	17,681	22,475	23,358	15,970	19,059	23,287	26,185	27,021	26,274	18,382	19,904	20,754	24,885	17,830	26,756	21,341	26,192	20,876	20,584
	ส่วนบุคคล	ความเร็วเกิน	83	188	344	444	496	456	543	625	671	676	663	504	588	727	645	697	745	637	710	578	551
		ไม่แสดงตน	491	2,019	5,039	6,662	7,035	7,964	7,885	12,314	8,249	8,526	8,354	7,988	6,577	8,215	8,635	13,487	8,695	8,506	8,179	6,506	7,566
		ชั่วโมงการทำงานเกิน	791	2,049	5,095	7,025	7,814	6,618	7,894	8,431	8,245	8,391	8,241	5,631	7,617	7,776	8,075	6,725	8,523	6,639	9,579	8,689	6,992

รายงานสถิติการกระทำความผิดจากระบบ GPS รถทุกประเภท ทั่วประเทศ

เดือน มกราคม 2562

หน่วย : ร้อยละ

วันที่		1 ม.ค.	2 ม.ค.	3 ม.ค.	4 ม.ค.	5 ม.ค.	6 ม.ค.	7 ม.ค.	8 ม.ค.	9 ม.ค.	10 ม.ค.	11 ม.ค.	12 ม.ค.	13 ม.ค.	14 ม.ค.	15 ม.ค.	16 ม.ค.	17 ม.ค.	18 ม.ค.	19 ม.ค.	20 ม.ค.	ค่าเฉลี่ยร้อยละรถ ที่กระทำความผิด	
รถโดยสาร	ประจำทาง	ความเร็วเกิน	25.58	27.33	24.60	21.89	21.81	23.71	22.51	20.74	20.58	20.91	20.72	17.36	23.14	22.27	18.47	19.47	20.07	21.94	21.24	22.33	21.83
		ไม่แสดงตน	7.44	8.58	8.38	7.96	7.62	9.35	8.02	11.44	7.43	7.68	8.16	8.34	7.90	7.74	8.11	10.61	7.88	8.17	7.74	7.82	8.32
		ชั่วโมงการทำงานเกิน	41.93	40.70	31.44	27.34	24.46	22.37	27.24	22.72	22.80	22.73	24.35	16.80	24.56	24.18	22.14	15.78	22.13	18.98	25.92	26.16	25.24
	ไม่ประจำทาง	ความเร็วเกิน	5.73	7.05	6.88	5.64	5.50	5.91	5.97	5.56	6.20	6.37	5.87	4.57	6.06	6.06	5.40	5.85	6.43	7.19	7.02	6.64	6.09
		ไม่แสดงตน	2.68	3.34	3.61	3.91	3.49	5.28	4.24	8.42	4.19	4.25	4.49	3.74	3.23	4.18	4.40	9.51	4.54	4.66	4.08	3.47	4.49
		ชั่วโมงการทำงานเกิน	6.90	7.83	1.69	4.21	4.17	3.08	3.40	2.93	2.92	2.99	3.66	2.97	3.79	2.96	2.73	2.04	3.12	3.04	5.01	4.65	3.71
รถบรรทุก	ไม่ประจำทาง	ความเร็วเกิน	0.12	0.23	0.43	0.51	0.52	0.44	0.53	0.68	0.75	0.79	0.60	0.53	0.51	0.68	0.71	0.74	0.74	0.80	0.71	0.50	0.58
		ไม่แสดงตน	1.81	4.48	9.16	11.72	11.81	10.33	12.41	17.23	14.13	14.34	14.12	13.06	8.76	12.97	14.21	18.47	14.26	15.52	12.63	8.74	12.05
		ชั่วโมงการทำงานเกิน	3.65	6.68	13.14	16.68	17.31	11.82	14.12	17.26	19.47	19.96	19.42	13.56	14.69	15.32	18.36	13.16	19.72	17.32	19.29	15.37	15.37
	ส่วนบุคคล	ความเร็วเกิน	0.10	0.22	0.41	0.52	0.58	0.54	0.64	0.73	0.79	0.79	0.77	0.58	0.68	0.84	0.75	0.81	0.86	0.73	0.82	0.66	0.64
		ไม่แสดงตน	0.58	2.39	5.96	7.87	8.29	9.35	9.26	14.45	9.72	9.93	9.73	9.27	7.62	9.53	10.01	15.59	10.01	9.76	9.40	7.45	8.82
		ชั่วโมงการทำงานเกิน	0.94	2.42	6.03	8.30	9.21	7.77	9.27	9.89	9.71	9.77	9.60	6.53	8.82	9.02	9.36	7.77	9.82	7.62	11.00	9.95	8.15
ค่าเฉลี่ยรวม รถทุกประเภท	ความเร็วเกิน	3.07	3.42	3.28	2.97	2.96	3.12	3.12	3.01	3.18	3.24	3.04	2.47	3.13	3.23	2.83	3.01	3.19	3.56	3.35	3.20	3.12	
	ไม่แสดงตน	2.02	3.93	7.10	8.81	8.86	8.97	9.58	14.29	10.43	10.62	10.55	9.80	7.27	9.88	10.64	15.33	10.68	11.03	9.67	7.26	9.35	
	ชั่วโมงการทำงานเกิน	6.21	7.99	10.06	12.51	12.85	9.62	11.46	12.65	13.59	13.84	13.79	9.65	11.46	11.63	12.91	9.56	13.72	11.55	14.49	12.38	11.61	

รายงานสถิติการกระทำผิดจากระบบ GPS รถทุกประเภท กรุงเทพมหานคร

เดือน มกราคม 2562

หน่วย : คัน

วันที่		1 ม.ค.	2 ม.ค.	3 ม.ค.	4 ม.ค.	5 ม.ค.	6 ม.ค.	7 ม.ค.	8 ม.ค.	9 ม.ค.	10 ม.ค.	11 ม.ค.	12 ม.ค.	13 ม.ค.	14 ม.ค.	15 ม.ค.	16 ม.ค.	17 ม.ค.	18 ม.ค.	19 ม.ค.	20 ม.ค.	ค่าเฉลี่ยจำนวนรถ ที่กระทำผิด	
รถโดยสาร	ประจำทาง	ความเร็วเกิน	969	1,088	840	788	740	827	774	679	681	699	626	497	716	761	605	653	684	668	668	750	736
		ไม่แสดงตน	625	767	738	708	677	697	714	758	664	635	712	679	678	689	731	788	684	694	705	689	702
		ชั่วโมงการทำงานเกิน	3,259	3,221	2,143	2,042	1,597	1,302	2,241	1,870	1,835	1,823	1,839	935	1,607	1,910	1,833	1,177	1,717	1,309	1,909	1,888	1,873
	ไม่ประจำทาง	ความเร็วเกิน	480	454	426	371	358	373	348	285	338	389	327	244	387	405	322	372	350	388	388	407	371
		ไม่แสดงตน	427	643	628	655	583	512	731	988	720	736	787	562	576	727	741	854	760	784	677	595	684
		ชั่วโมงการทำงานเกิน	947	1,343	991	572	477	407	430	304	385	331	449	303	456	338	327	241	339	269	521	588	501
	ส่วนบุคคล	ความเร็วเกิน	0	2	2	3	3	6	2	5	3	1	2	1	5	7	6	5	4	3	3	4	3
		ไม่แสดงตน	0	4	5	5	1	4	5	6	6	3	4	2	1	6	6	7	3	3	1	0	4
		ชั่วโมงการทำงานเกิน	0	1	1	0	0	0	0	2	1	0	1	0	0	3	1	1	0	0	1	1	1
รถบรรทุก	ไม่ประจำทาง	ความเร็วเกิน	3	8	11	23	18	10	20	17	22	30	14	16	14	25	23	28	22	23	25	17	18
		ไม่แสดงตน	661	2,087	4,170	5,820	5,698	3,018	6,192	7,571	6,983	7,266	7,265	5,863	3,333	6,439	7,092	7,085	7,284	6,905	6,139	3,391	5,513
		ชั่วโมงการทำงานเกิน	551	1,145	2,432	3,523	3,522	1,843	3,060	3,296	4,247	4,286	4,155	2,507	2,672	2,897	3,697	2,137	4,170	3,090	4,229	2,903	3,018
	ส่วนบุคคล	ความเร็วเกิน	6	8	12	11	18	7	7	19	14	15	14	13	17	17	24	11	22	17	21	15	14
		ไม่แสดงตน	70	335	923	1,425	1,459	1,048	1,507	1,820	1,735	1,815	1,826	1,664	1,237	1,826	1,888	1,920	1,891	1,846	1,829	1,215	1,464
		ชั่วโมงการทำงานเกิน	48	129	449	730	899	694	858	906	975	1,027	1,036	708	950	925	956	689	1,119	805	1,327	1,139	818



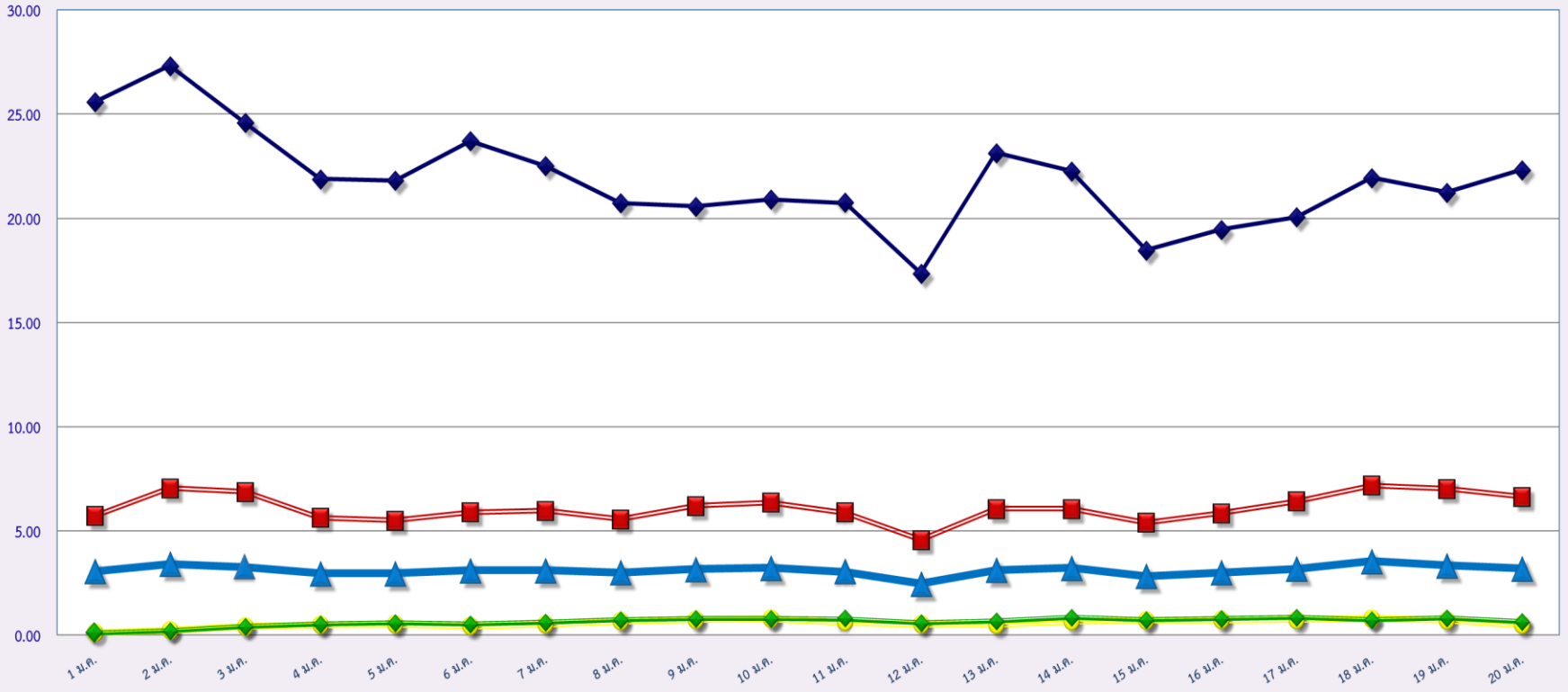
รายงานสถิติความเร็วเกินของรถตู้โดยสารประจำทาง หมวด 2 (ขส.)

ประจำเดือน มกราคม 2562

พื้นที่		วันที่																			
		1 ม.ค.	2 ม.ค.	3 ม.ค.	4 ม.ค.	5 ม.ค.	6 ม.ค.	7 ม.ค.	8 ม.ค.	9 ม.ค.	10 ม.ค.	11 ม.ค.	12 ม.ค.	13 ม.ค.	14 ม.ค.	15 ม.ค.	16 ม.ค.	17 ม.ค.	18 ม.ค.	19 ม.ค.	20 ม.ค.
กรุงเทพมหานคร	จำนวน(คัน)	492	453	314	262	268	369	249	191	192	211	203	191	293	213	163	162	191	214	234	290
	ร้อยละ	10.22	9.14	6.34	5.44	5.41	7.45	5.03	4.01	3.91	4.43	4.26	3.89	5.97	4.34	3.43	3.41	4.02	4.50	4.93	6.11
ทั่วประเทศ	จำนวน(คัน)	1,877	1,971	1,758	1,584	1,520	1,706	1,626	1,400	1,411	1,502	1,555	1,853	1,655	1,626	1,283	1,375	1,386	1,570	1,501	1,690
	ร้อยละ	38.98	39.77	35.47	32.90	30.68	34.43	32.82	29.36	28.74	31.53	32.65	37.76	33.73	33.16	26.98	28.91	29.15	33.03	31.64	35.62

### สถิติรถที่มีความเร็วเกินในรถแต่ละประเภท (ร้อยละ)

ร้อยละ

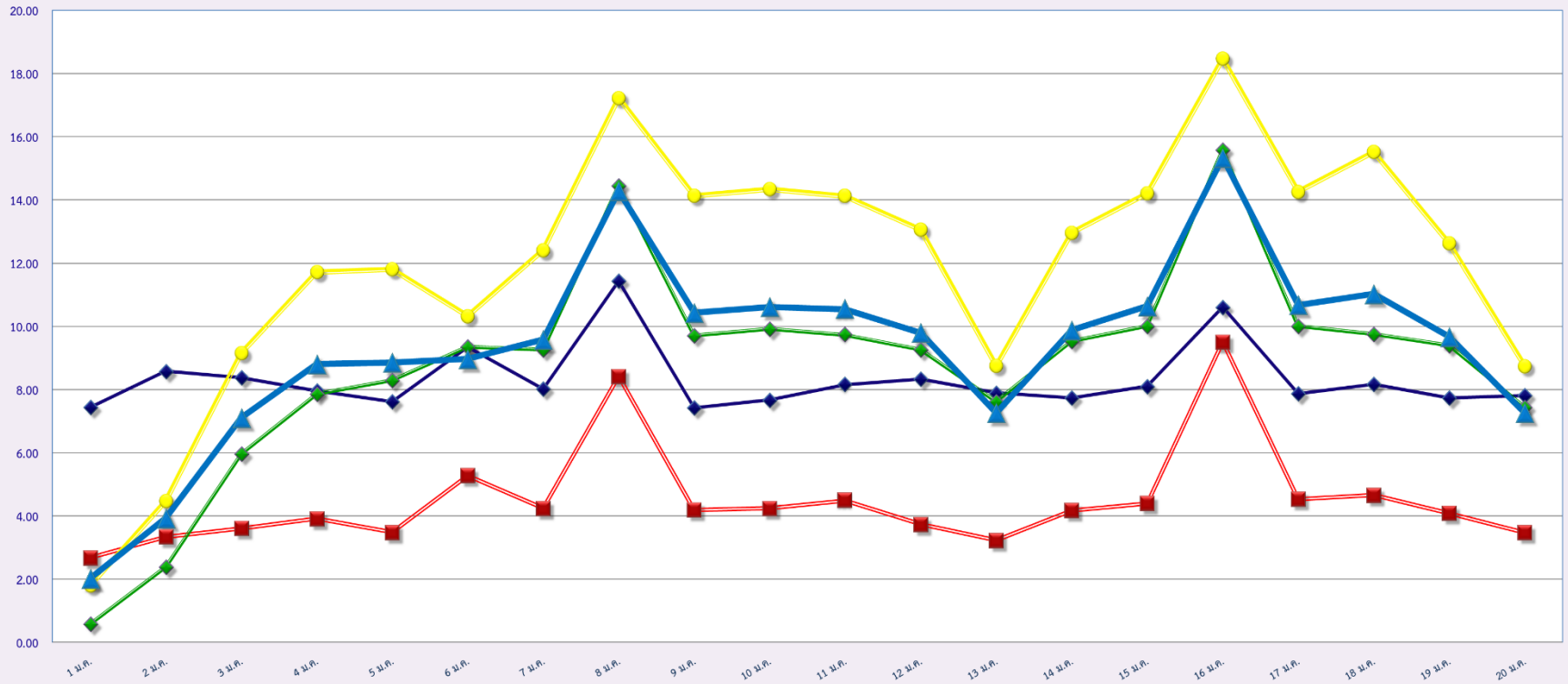


มกราคม 2562

- รถโดยสารประจำทาง
- รถโดยสารไม่ประจำทาง
- รถบรรทุกไม่ประจำทาง
- รถบรรทุกส่วนบุคคล
- ค่าเฉลี่ยร้อยละ

สถิติการไม่แสดงตนของพนักงานขับรถในแต่ละประเภท (ร้อยละ)

ร้อยละ



มกราคม 2562

รถโดยสารประจำทาง

รถโดยสารไม่ประจำทาง

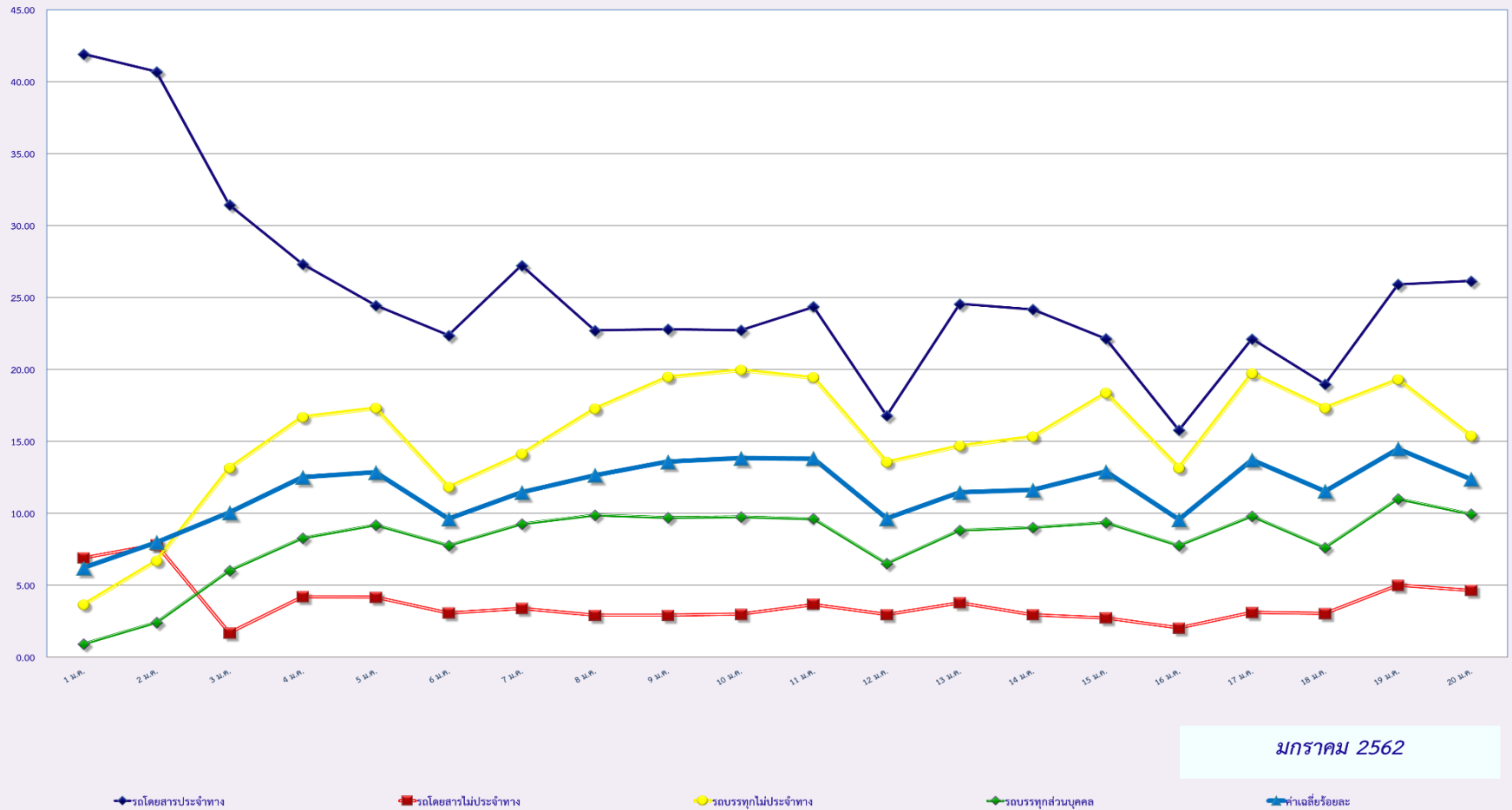
รถบรรทุกไม่ประจำทาง

รถบรรทุกส่วนบุคคล

ค่าเฉลี่ยร้อยละ

สถิติระยะเวลาการทำงานเกินของพนักงานขับรถในแต่ละประเภท (ร้อยละ)

ร้อยละ

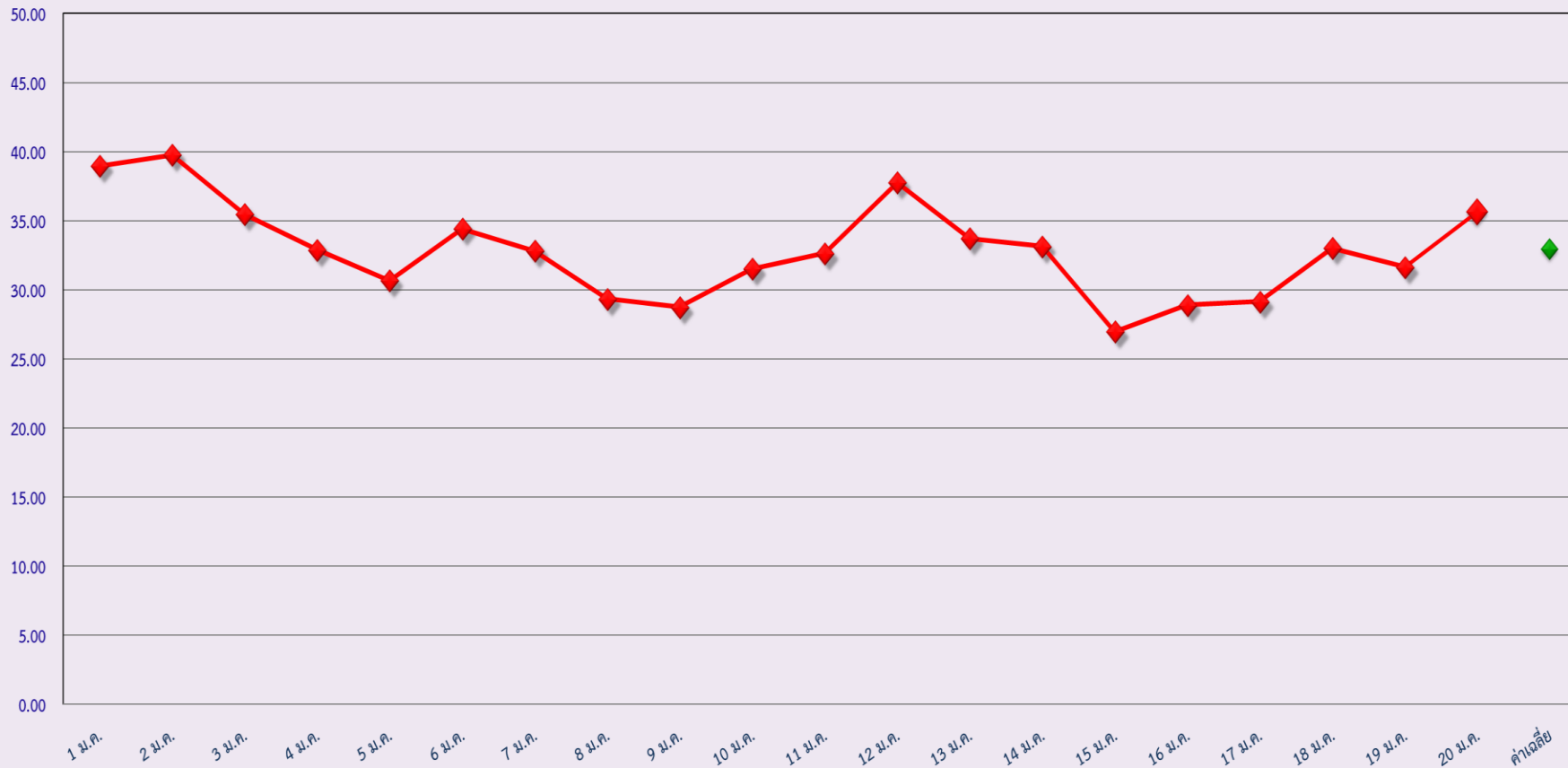


มกราคม 2562



สถิติรถตู้โดยสารประจำทาง หมวด 2(บขส.)ที่มีความเร็วเกิน (ร้อยละ)

ร้อยละ



มกราคม 2562

